

Datenblatt

USB-Industrie-Tastatur mit 39 Tasten

Gestalten Sie Eingaben an Staplerterminals leichter,
kompakter und robuster!



Technische Spezifikationen

Tastaturtyp	USB-Tastatur
Material	Einteiliges Aluminium-Profilgehäuse mit Hartplastik-Endkappen
Anschlussart	USB 2.0 – Typ A
Besondere Merkmale	Gelbe und blaue LED-Dioden als Statusanzeige der Funktionsebenen IP54-Zertifizierung (Schutz gegen Staub und Spritzwasser) Zwei T-Nut-Schienen mit M4 Muttern zur Befestigung von RAM-Mount-Zubehör
Auf Anfrage	Integrierte Heizung zum Einsatz im Tiefkühlbereich

Tastatur

Anzahl Tasten / Haptik	39 Tasten mit festem Druckpunkt
Sondertasten	4 frei belegbare Sondertasten (S1 – S4)
Handschuhbedienung	Ja

Abmessungen (H x B x T)

Maße ohne Kabel	231 x 120 x 35 mm
Maße mit Kabel	231 x 120 x 80 mm

Sonstiges

Garantie	1 Jahr bring-in / send-in
Lieferumfang	USB-Tastatur 500 mm USB-Anschlusskabel
Artikelnummer	MS4600-0278
Auf Anfrage	Anschlusskabel in weiteren Längen

Weitere Produktabbildungen:



Kompatibles Zubehör von RAM-Mount

Adapter (oval) mit 1" Kugel
(zur Befestigung an Tastatur und/oder Stapler)



60 mm



Arm in verschiedenen Längen mit 1"
Kugelaufnahme

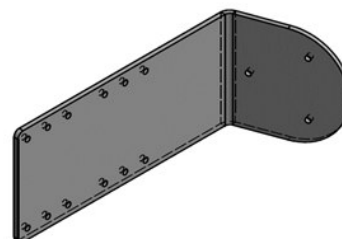
90 mm



150 mm



Kompatibles Zubehör der S&T



S&T Basisplatte für Zubehör von RAM-Mount

Zur gewünschten Positionierung 3fache
4-Loch Bohrung für eine 75er VESA-
Platte

1fache 3-Loch Bohrung für eine Round
Plate mit Kugeln in verschiedenen
Größen (bspw. 1" für Befestigung einer
USB-Industrie-Tastatur)

Blech in 110° abgewinkelt

Unser Partner:  www.hwu.de

Besuchen Sie uns auf www.sntde.de